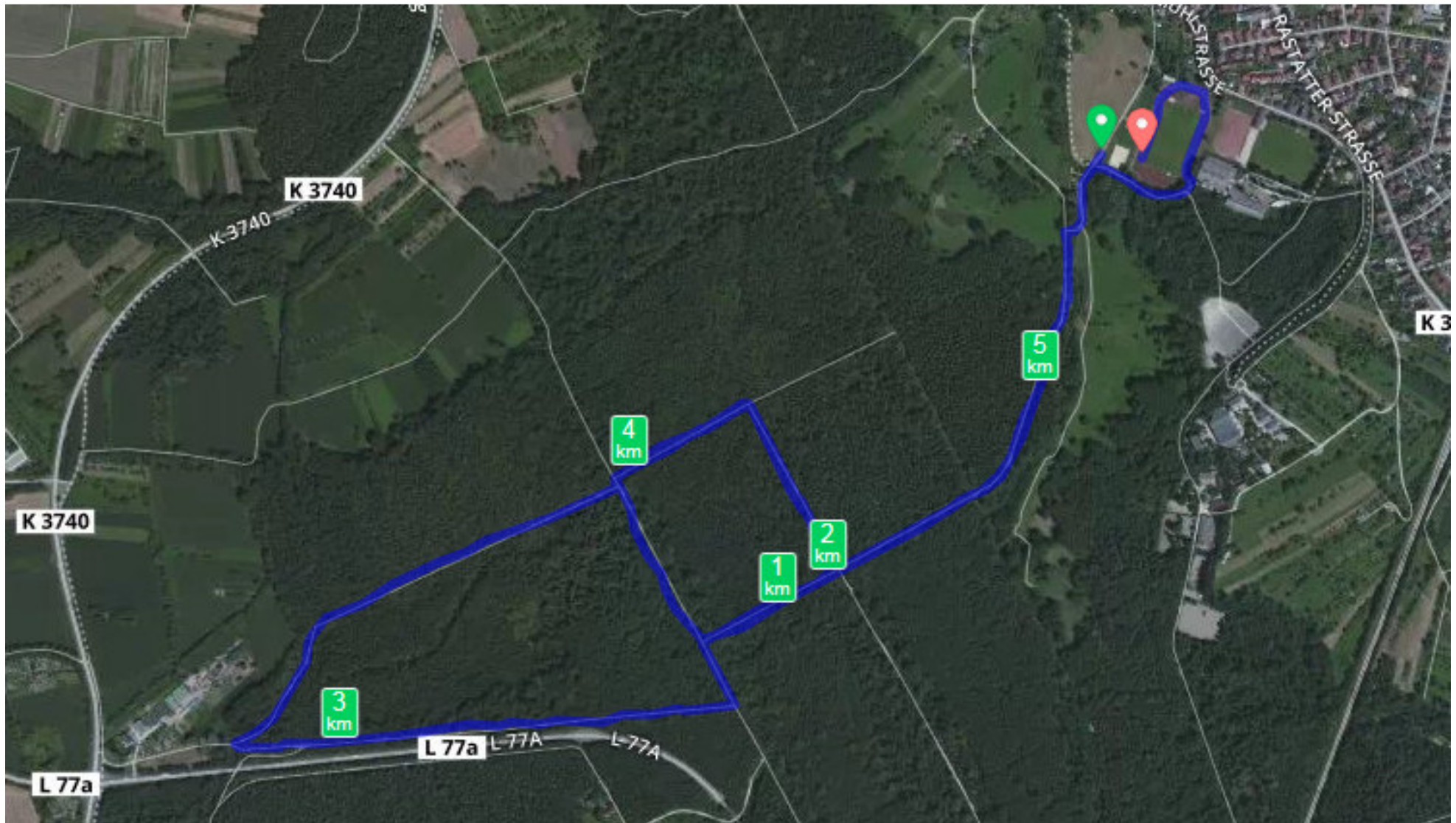


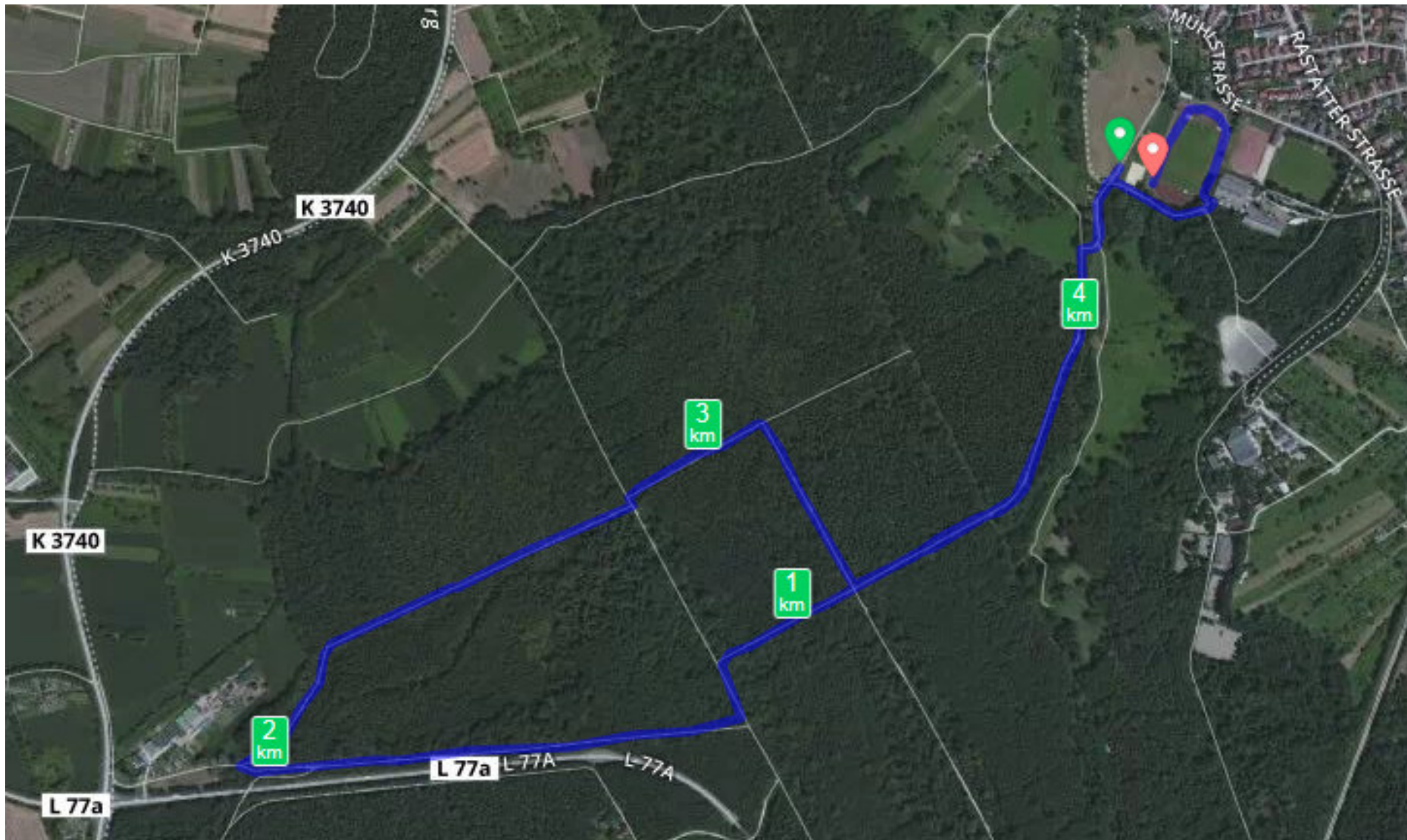
Strecken der Baden-Württembergischen Waldlaufmeisterschaften 2015 am 07.11.2015 in Ötigheim (Ziel = 100m-Ziel im Stadion, Start außerhalb)

Lauf 1: Strecke ca. 5.900 m (M30/35 u. M40/M45)

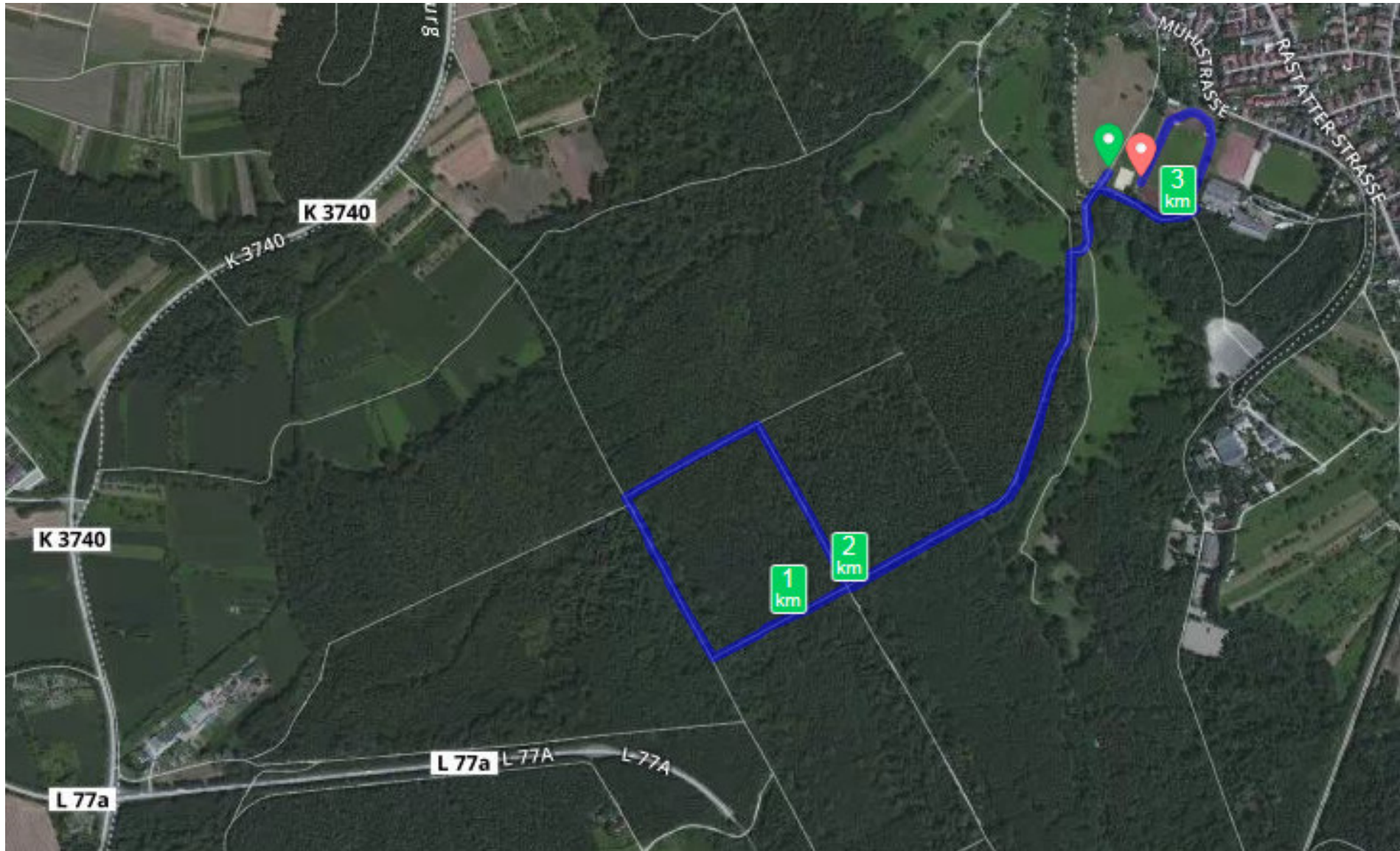
Start: 10:30 Uhr



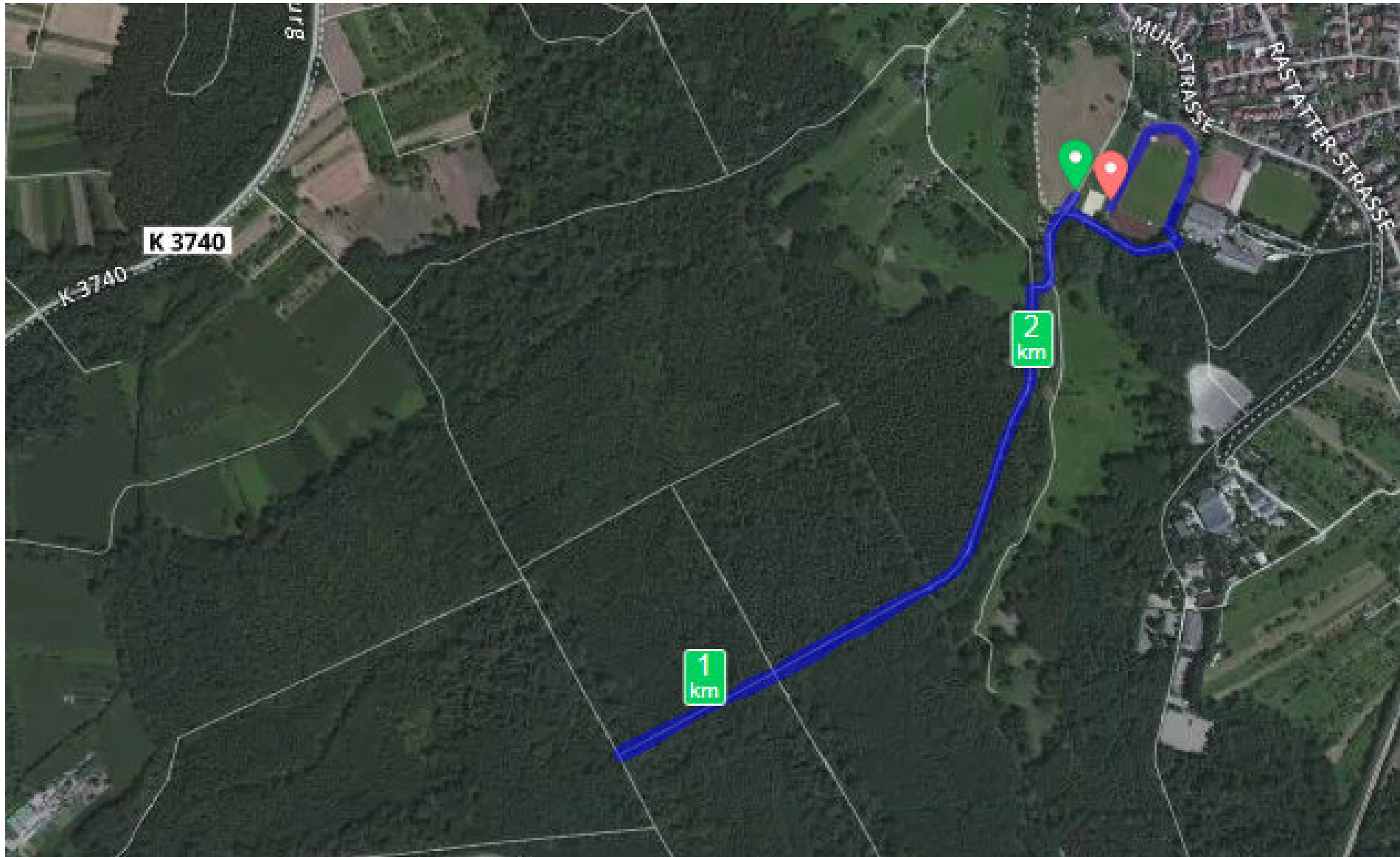
**Lauf 2 + 3: Strecke ca. 4.900 m (M50-M70⁺ / Frauen, Juniorinnen U23, W30 + W35 /
Junioren U23 + männl. Jugend U20)** **Start: 11:00/11:30 Uhr**



Lauf 4 + 5: Strecke ca. 3.450 m (Männer – Mittelstrecke / Seniorinnen W40-W70⁺ / männl. Jugend U18)
Start: 12:00/12:30 Uhr

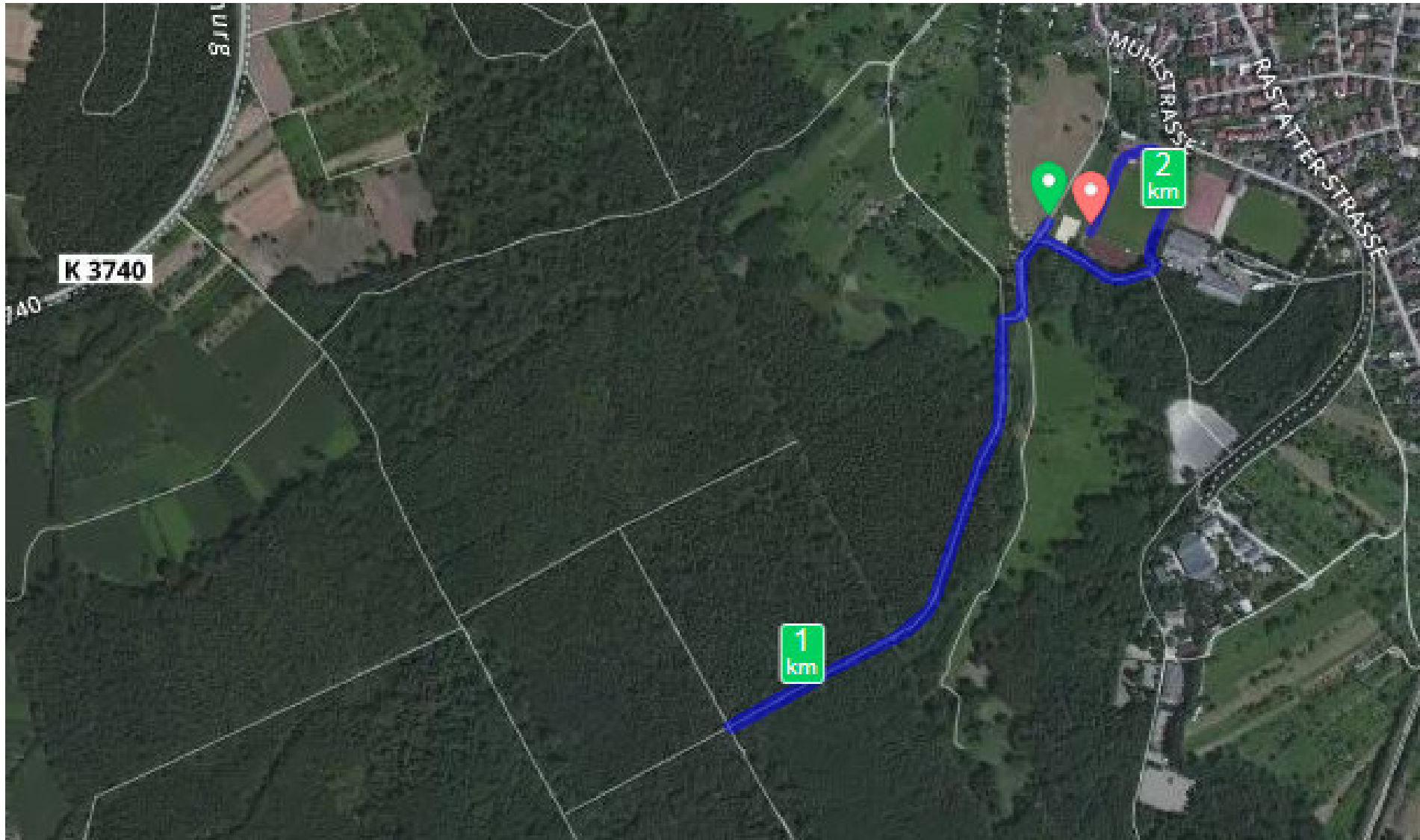


Lauf 6 + 7: Strecke ca. 2.850 m (männl. Jugend U16 / weibl. Jugend U18+U20)
(Achtung: Wendestrecke – bitte rechts laufen) Start: 13:00/13:20 Uhr



Lauf 8: Strecke ca. 2.300 m (weibl. Jugend U16)
(Achtung: Wendestrecke – bitte rechts laufen)

Start: 13:40 Uhr



Lauf 9: Strecke ca. 9.600 m (Männer – Langstrecke)
(2 Runden á ca. 4.800 m)

Start: 14:05 Uhr

